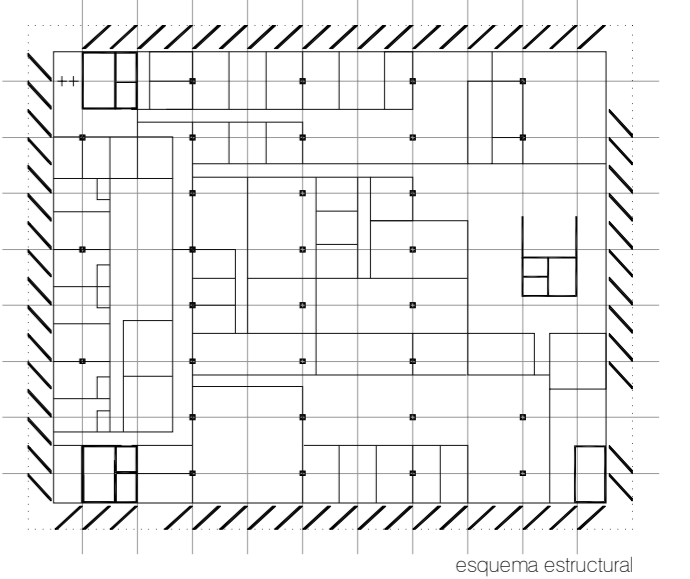


1 planta baja 1/250

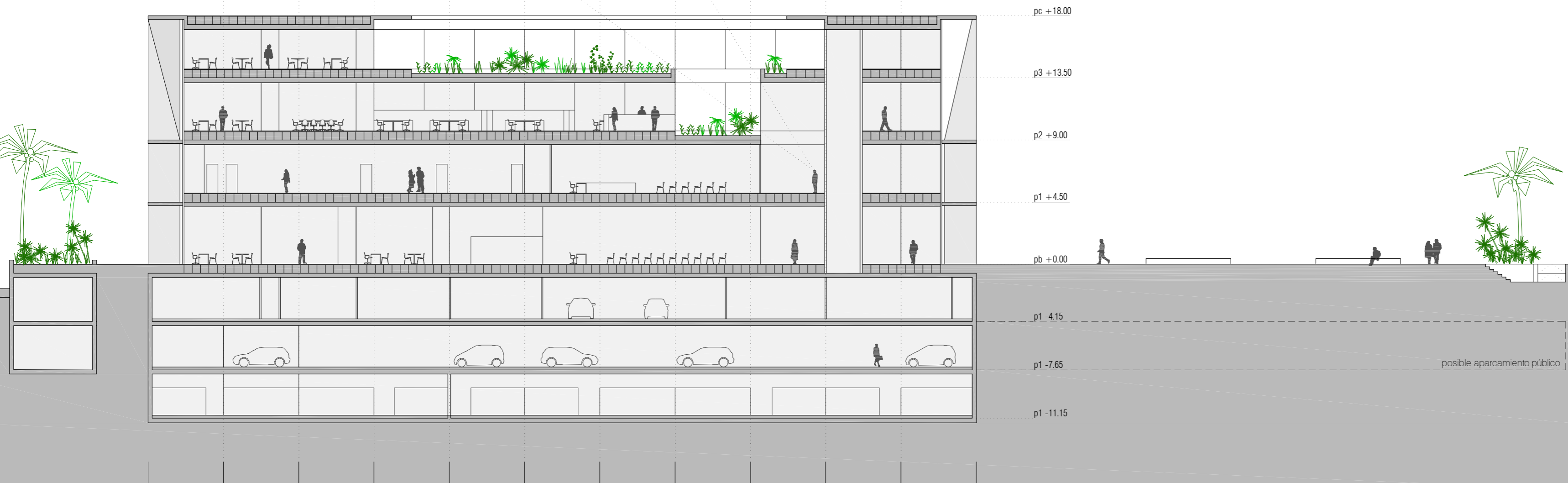
superficie Uti (programa + circulaciones)	35.93 M
superficie construida	2375.00 M2
	3000.00 M2

relación de superficies (útil)

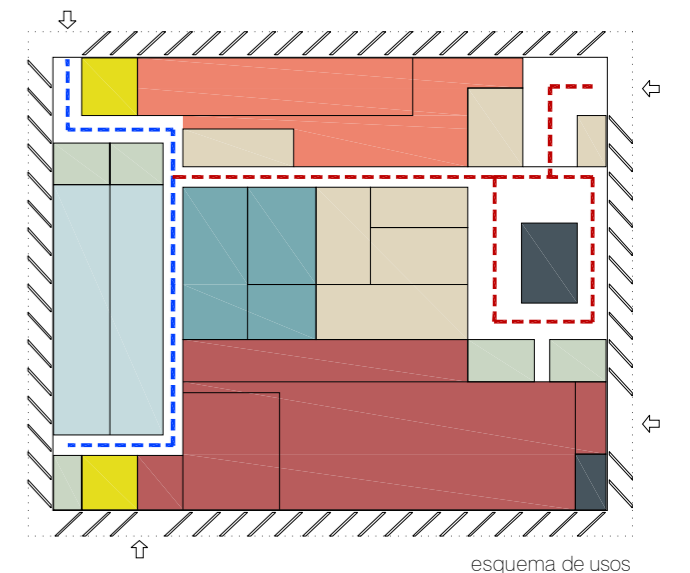
hall de entrada/distribución público	200.00 m²
control de seguridad	40.00 m ²
información exterior	15.00 m ²
central de control del edificio	15.00 m ²
acceso al edificio	50.00 m ²
rg. registro civil	341.00 m²
rg. entrada independiente desde el exterior	30.00 m ²
rg. control de seguridad	25.00 m ²
rg. mostrador para atención al público	25.00 m ²
rg. zona de espera	75.00 m ²
rg. despacho letrado/a	20.00 m ²
rg. oficina funcionario/as	75.00 m ²
rg. archivo propio con compactos móviles	55.00 m ²
rg. despacho atención individualizada (2)	30.00 m ²
rg. sala de lactancia	6.00 m ²
sala de bodas	120.00 m²
urc. upad juzgado registro civil	190.00 m²
urc. despacho juez	20.00 m ²
urc. despacho letrado/a	20.00 m ²
urc. atención mostrador	15.00 m ²
urc. oficina funcionarios	40.00 m ²
(2 gestoras y 2 tramitadores/as)	30.00 m ²
urc. zona de espera	40.00 m ²
urc. archivos compactos	25.00 m ²
urc. sala polivalente	25.00 m ²
ig. juzgado de guardia	285.00 m²
ig. despacho juez	25.00 m ²
ig. despacho fiscal	20.00 m ²
ig. despacho letrado/a	20.00 m ²
ig. despacho médico/a forense, aseo y reconoc.	20.00 m ²
ig. atención mostrador	20.00 m ²
ig. zona de espera	25.00 m ²
ig. oficina funcionario/as	100.00 m ²
ig. sala polivalente	25.00 m ²
ig. celosa de seguridad (2)	15.00 m ²
asesos público	15.00 m ²
oavd. of. atenc. víctima del delito	115.00 m²
oavd. atención al público con mostrador	10.00 m ²
oavd. despachos profesionales (2)	30.00 m ²
oavd. oficina administrativa	30.00 m ²
oavd. archivos (compactos)	30.00 m ²
oavd. sala de espera	15.00 m ²
cf. sección IML - clínica forense	275.00 m²
cf. despacho profesional con aseo (5)	100.00 m ²
cf. despachos profesionales (2)	40.00 m ²
cf. salas de reconocimiento (2)	40.00 m ²
cf. oficina funcionario/as	30.00 m ²
cf. sala de espera	40.00 m ²
asesos forenses para público	25.00 m ²
eg. equipamientos generales	380.00 m²
eg. sala polivalente formación	100.00 m ²
eg. oficina judicial	60.00 m ²
eg. biblioteca / sala de reuniones	55.00 m ²
eg. despachos sindicales (3)	40.00 m ²
eg. despachos profesionales (3)	45.00 m ²
eg. zonas de espera	80.00 m ²
asesos funcionario/as	34.00 m²
asesos funcionario/as	30.00 m²
asesos públicos	80.00 m²



esquema estructural



sección longitudinal 1/250



esquema de usos

[Red Box]	registro civil, upad aditivo y sala de bodas
[Orange Box]	juzgado de guardia
[Teal Box]	oficina atención a las víctimas del delito (OAVD) y policía judicial
[Light Blue Box]	sección IML - clínica forense
[Yellow Box]	equipamientos generales, información y control
[Dark Grey Box]	núcleos y circulaciones públicos
[Light Green Box]	núcleos y circulaciones restringidos
[White Box]	asesos / oficinas de planta
[Dashed Red Line]	circulación pública
[Dashed Blue Line]	circulación restringida



O NOMEN DULCE LIBERTATIS, O IUS EXIMIUM NOSTRAE CIVILITATIS